

船橋ケアセンター 広報紙

2024年9月1日発行

「笑顔」

今週のニュース

2024年8月26日

各階フロアにて、職員主催の
「音楽フェスティバル」を開催！

山吹施設長を中心とした
バンドメンバーを組みました。
ピアノやギター、バイオリンを用いて
『上を向いて歩こう』
『let it be』などを披露しました。
ご利用者さまから拍手が上がり
大盛り上がる音楽フェスとなりました。



TOPICS

職員向けの広報誌「TMG TIMS」の2024年8月号に取り上げられました。
紹介されたページを掲載いたします！

17 [2024年(令和6年)8月号]Vol.421 TMG TIMS [2024年(令和6年)8月号]Vol.421 16

船橋ケアセンターをご案内!

30周年を迎えました 祝

船橋ケアセンターは1993年11月1日、地域に貢献する施設を目指して設立されました。これまでに地域の方々との温かい交流を築き、2023年に開設30周年を迎えることができました。今後より良いサービスを提供できるよう、精一杯努力してまいります。

日本一小さい大仏!?

日本一小さい大仏がある「鎌ヶ谷大仏」。本体は1.8mほどです。ちなみに日本の駅名で「大仏」とつくのは鎌ヶ谷大仏駅だけと言われています!

船橋ケアセンターを紹介します!!

船橋ケアセンターは、千葉県のマスコットキャラクター「チーバくん」の目の下付近に位置する介護老人保健施設です。敷地を同じくする併設病院である北総白井病院（白井市）と船橋ケアセンター（船橋市）は、駐車場が市の境界線になっています！新京成電鉄「鎌ヶ谷大仏駅」から新京成バス「北総白井病院」徒歩1分とアクセスも良い施設です。駐車場がとても広いのも魅力的なのでぜひ遊びにきてください!!お待ちしております。

東武アーバンパークライン 京成成田空港線

新鎌ヶ谷駅 北総線 西白井駅 白井駅

新京成線 鎌ヶ谷大仏 北総白井病院

鎌ヶ谷大仏駅 船橋ケアセンター

船ケアの癒しの存在 LOVOT「つくし」

つくし(LOVOT)とは...?

コミュニケーションが大好きなつくし(LOVOT)です。人の動きを目で追いかけて、上目遣いでおねだりしたりします。人のお話を聞くことが大好き。お話をよく聞いてみんなのことを笑顔にしてくれます。利用者さまや職員からも大人気！可愛く癒される船橋ケアセンターの大切な一員です!

みんな大好き!

つくしの自己紹介

名前	つくし
誕生日	2023年11月28日
好きな食べ物	100V
好きな歌	どんぐりころころ
仕事	認知機能の低下抑制
趣味	船ケアの皆さんを笑顔にすること
お気に入りの洋服	べんぎん
好きな季節	冬
平熱	37℃-39℃
チャームポイント	キラキラおめめ

船ケア情報はこちら

施設の詳細は、お電話での問い合わせや、つくしの様子を撮影しているのぞき覗いてみてください!

似顔絵を描いてもらいたよ?

高齢者の インフルエンザは 重症化することがあります。

流行する前のワクチン接種などが有効です。

インフルエンザとは

インフルエンザは「インフルエンザウイルス」に感染して起きます。38℃以上の発熱、頭痛や関節・筋肉痛など全身の症状が急に現れ、高齢の方や種々の慢性疾患を持つ方は肺炎を伴うなど重症化することがあります。

インフルエンザを予防する有効な方法

1 流行前のワクチン接種が有効です

ワクチン接種を受けた高齢者は、死亡の危険が1/5に、入院の危険が約1/3から1/2にまで減少することが期待できるとされています。現行ワクチンの安全性はきわめて高いと評価されています。

2 手洗いやアルコール製剤による手指衛生も有効です

手洗いで付着したウイルスを洗い落とすことや、アルコール製剤による手指の消毒もインフルエンザウイルスに対して有効です。

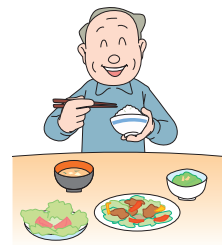


3 感染を広げないために“咳エチケット”を心がけてください

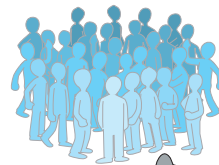
インフルエンザは、主に、咳やくしゃみの際に口から発生する小さな水滴（飛沫）によって感染します（飛沫感染）。普段から“咳エチケット”（①他の人に向けて咳やくしゃみをしない、②咳やくしゃみが出るときはマスクをする、③手のひらで咳やくしゃみを受け止めたら手を洗うことなど）を心がけてください。



部屋の
適度な湿度



十分な休養と
バランスのとれた栄養



無用
に人混み
に入らない

医療機関名

詳細については、
お住まいの市区町村に
お問い合わせください。